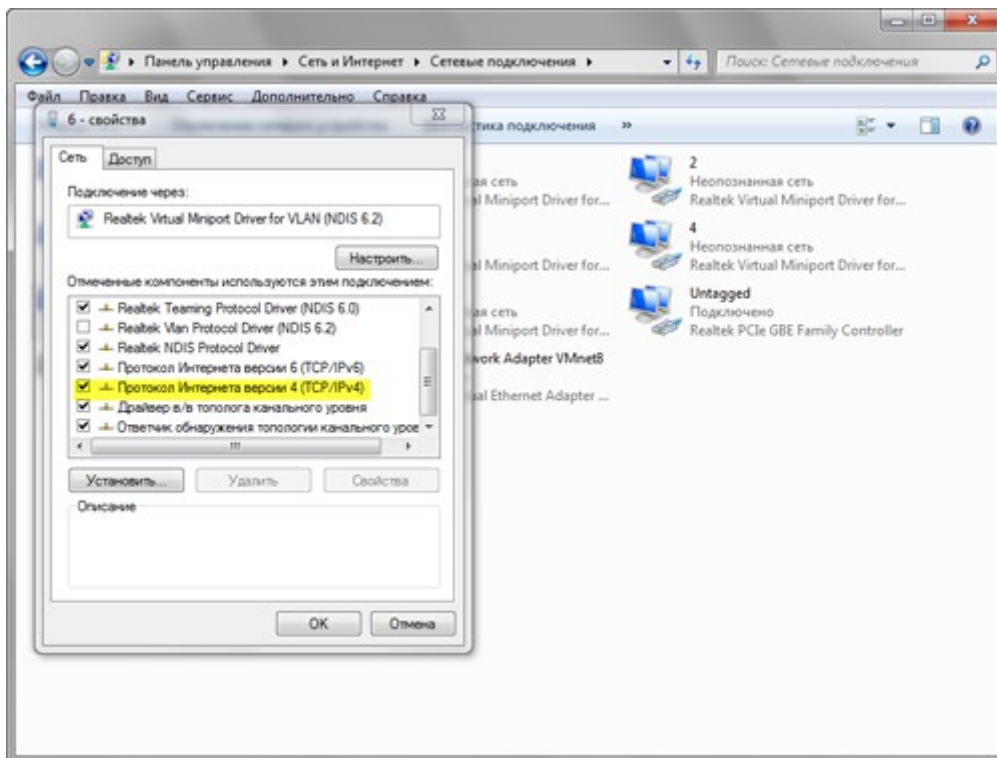


# Настройка IPTV на компьютере

## 1. Настройка сетевого подключения

**Обязательно** включите в сетевых настройках протокол TCP/IP v4, установив галочку напротив соответствующего протокола в Панель управления Сеть и Интернет Сетевые подключения Подключение по локальной сети



Откройте свойства протокола TCP/IP.

Переключите на "использовать следующий адрес" и укажите адрес явным способом например 192.168.10.1 маска подсети 255.255.255.0

Примените новые свойства.

## 2. Программа для просмотра

Просмотр телеканалов возможен как через IPTV Player, так и через другие программы.

Через IPTV Player можно не только посмотреть телепрограммы, но и посмотреть программу передач, а также записать любимые телепрограммы для дальнейшего просмотра.

[Скачиваем](#) с сайта плеер или с сайта [ТТК-Чита](#).

## 3. Установка IPTV Player

Запускаем установочный файл и выбираем "Russian" язык и нажимаем кнопку "ОК".

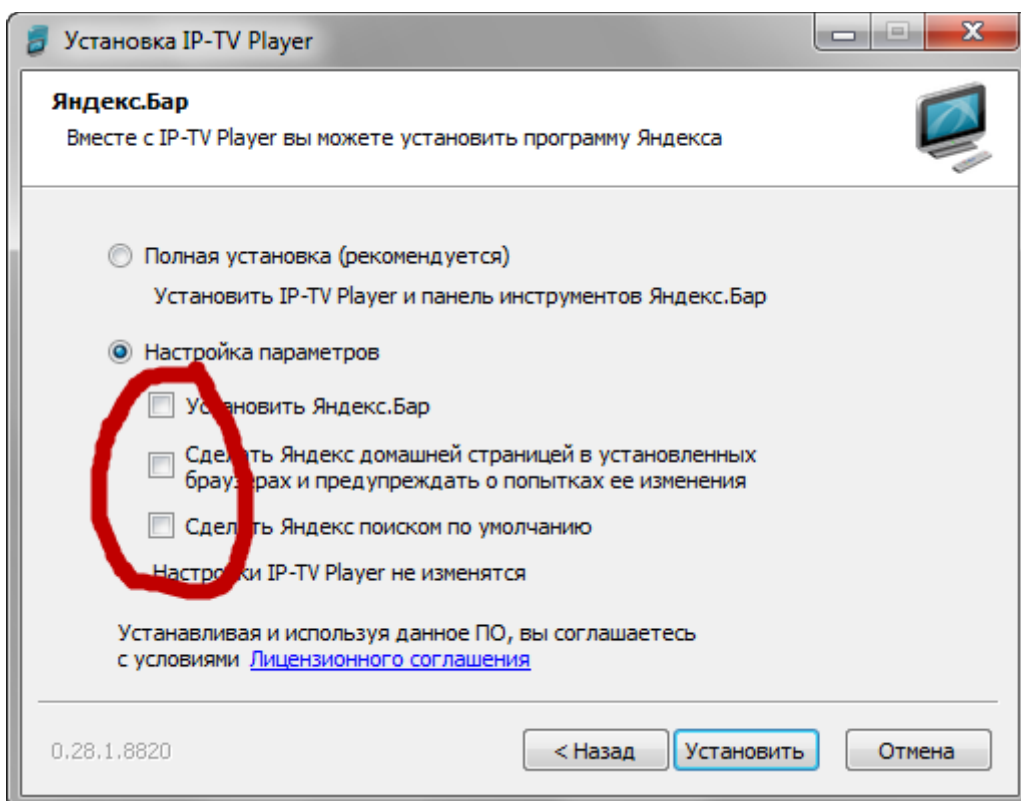
Появляется окно приветствия мастера установки плеера, нажимаем "Далее"



Выберите вид установки Настройка параметров

И снимите галочки напротив:

- Установить Яндекс.Бар
- Сделать Яндекс домашней страницей в установленных браузерах и предупреждать о попытках ее изменения
- Сделать Яндекс поиском по умолчанию

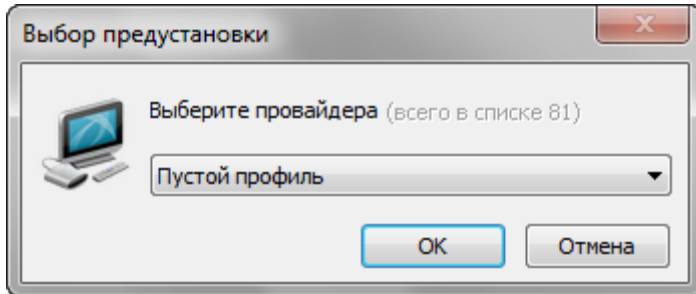


При этом настройки IPTV Player не изменятся.

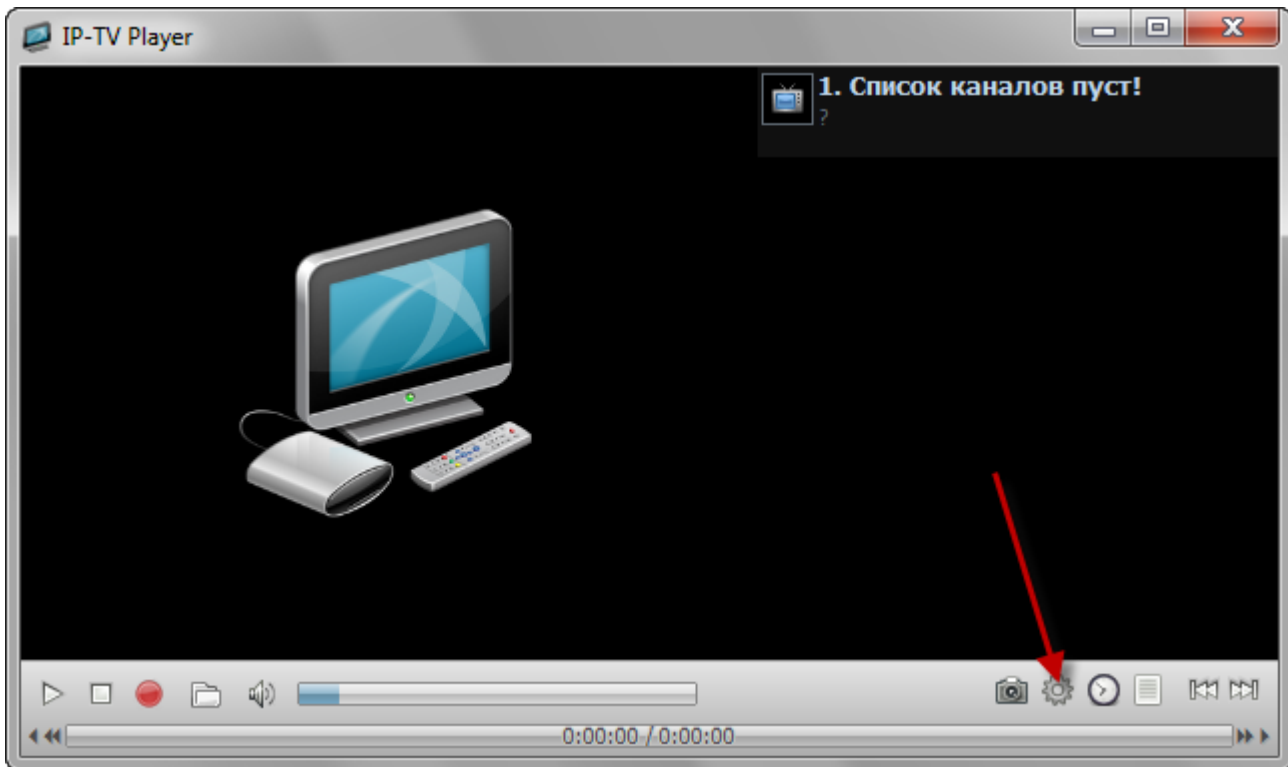
#### 4. Настройка IPTV Player

Запускаем программу.

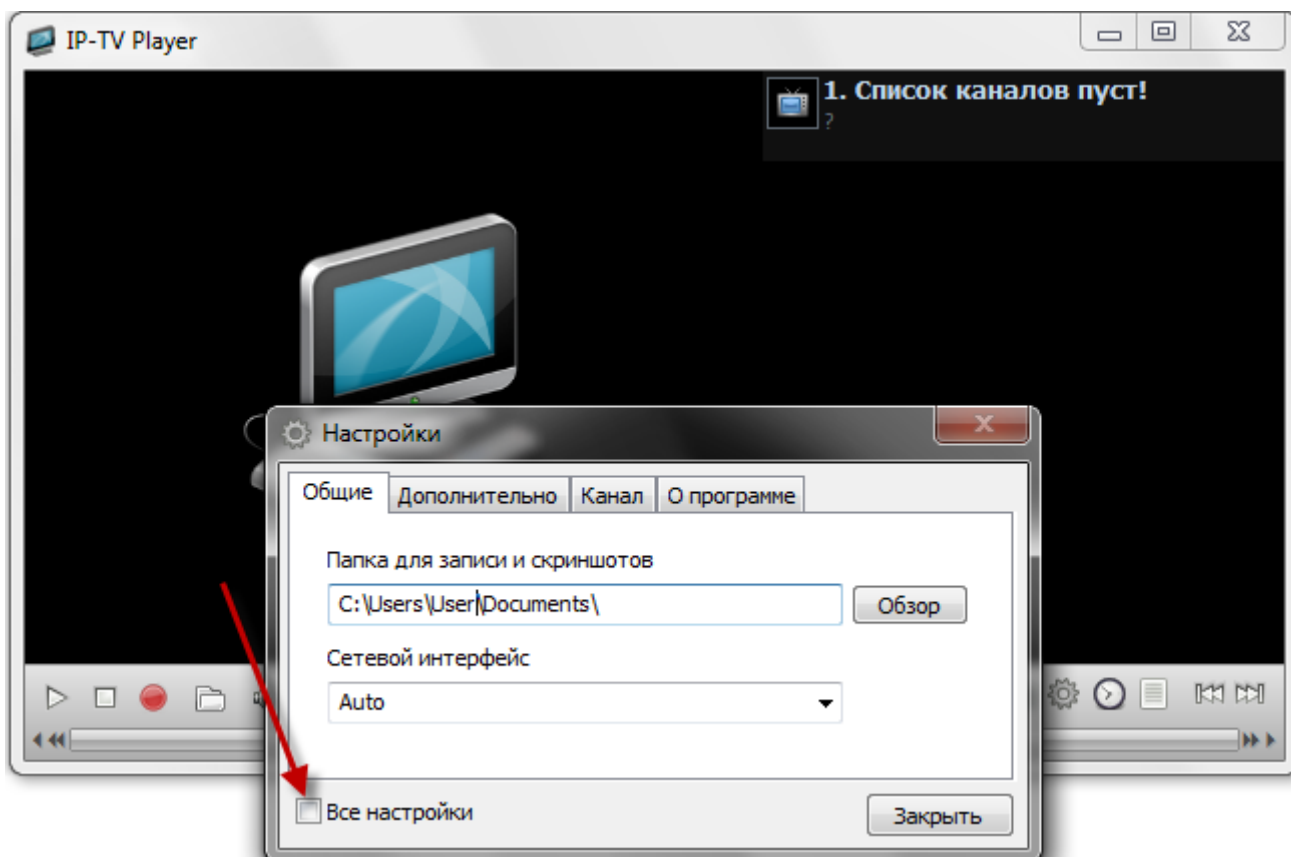
При запросе выбора провайдера, укажите Пустой профиль.



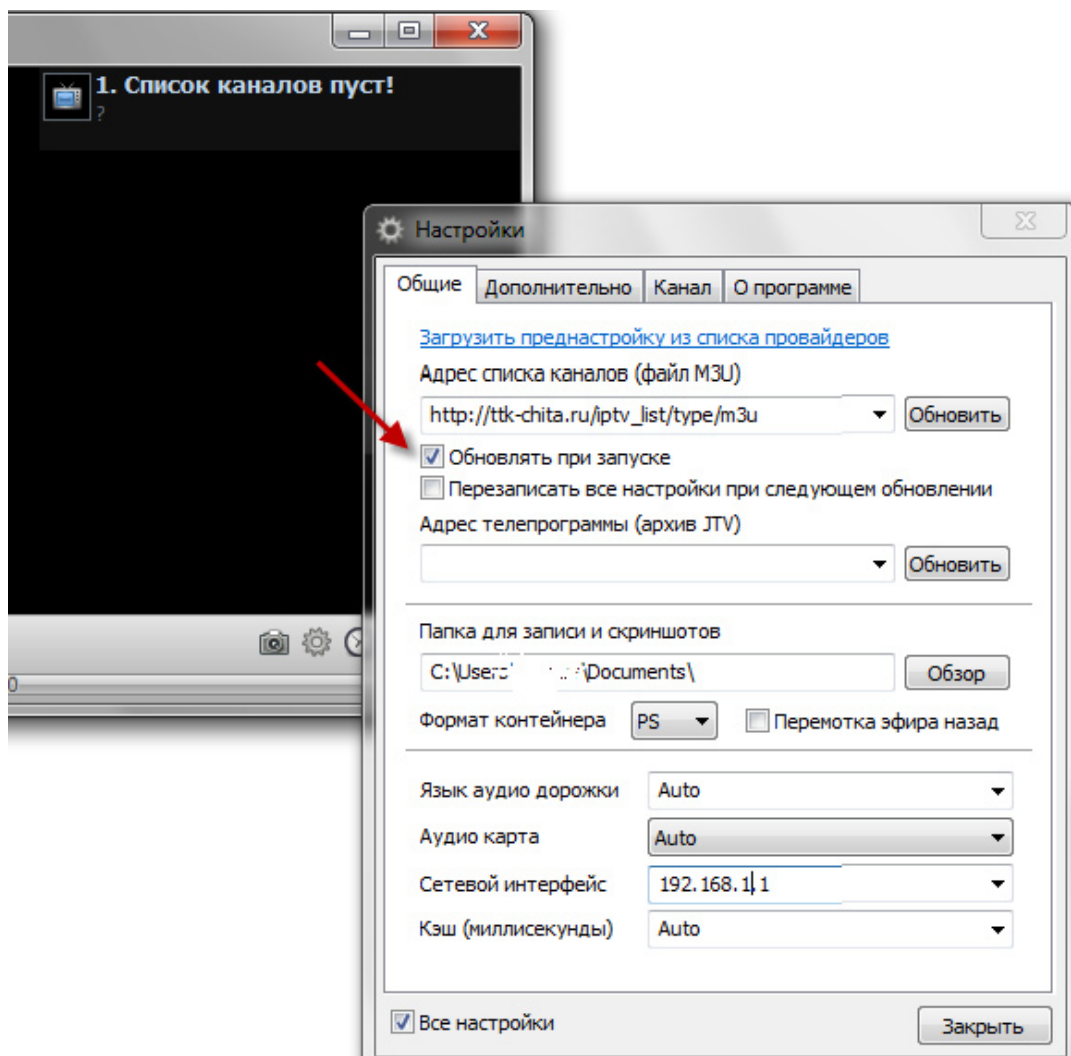
Нажмите на иконку НАСТРОЙКИ.



В открывшемся окне НАСТРОЙКИ, установите в левом нижнем углу галочку ВСЕ НАСТРОЙКИ.

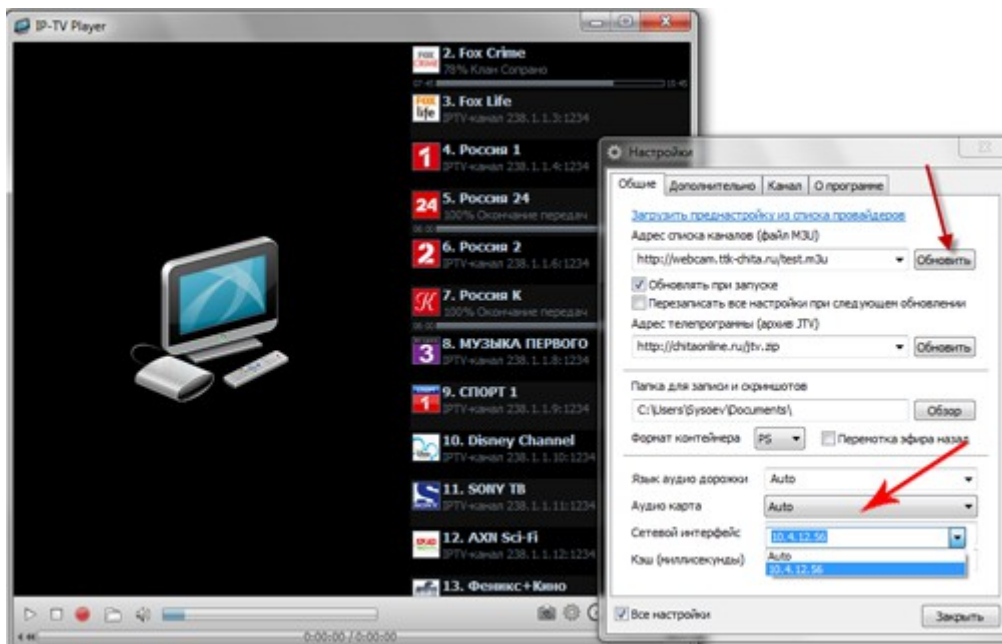


В расширенном меню настроек укажите список каналов явным образом [http://ttk-chita.ru/iptv\\_list/type/m3u](http://ttk-chita.ru/iptv_list/type/m3u) и установите галочку напротив Обновлять при запуске.



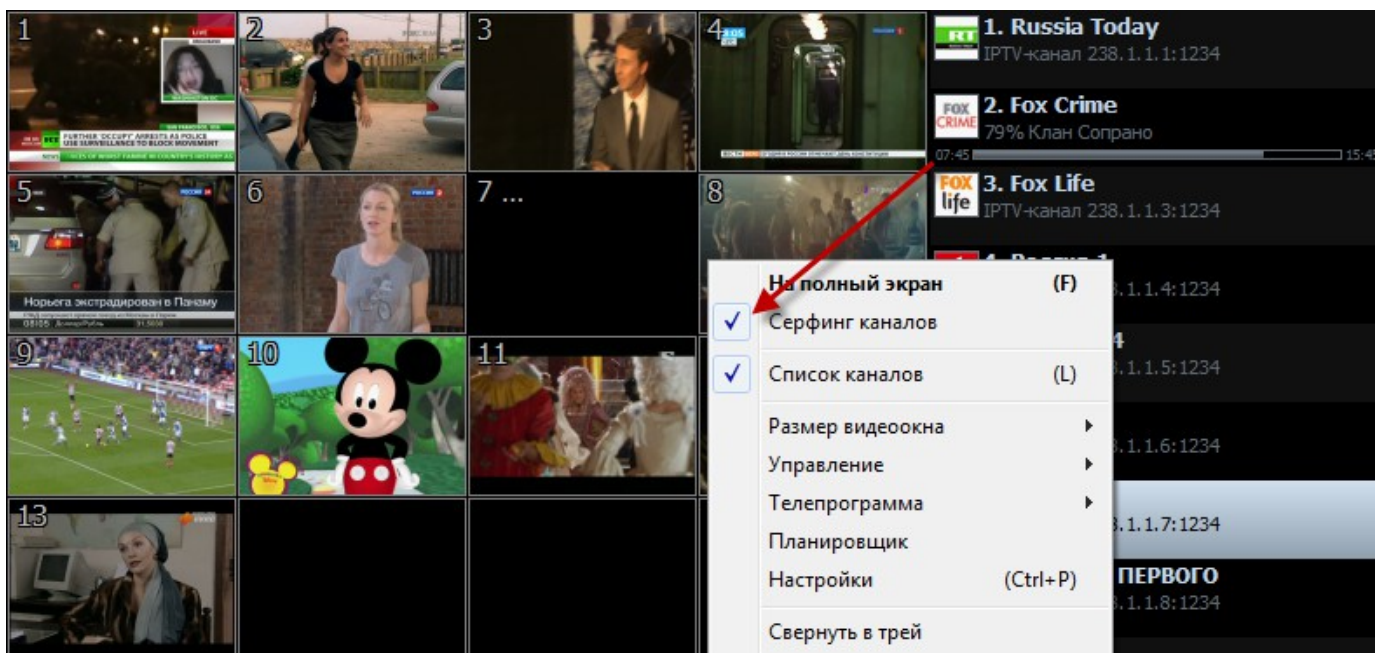
Выберите сетевой интерфейс явным образом переключив с авто на тот, что вы указали выше(в примере был 192.168.10.1)

Нажмите кнопку ОБНОВИТЬ (компьютер должен быть в это время подключен к интернету), должен появиться список телеканалов.



Закройте окно Настройки.

На окне телеканала нажатием правой клавиши мыши, вызовите меню и в нем поставьте галочку СЕРФИНГ КАНАЛОВ. После этого начнется последовательный опрос телеканалов.



Если каналы появились, снимите галочку напротив "Серфинга каналов" и наслаждайтесь просмотром. Переключать каналы можно двойным щелчком левой клавиши мыши.

Если каналы не появились спустя продолжительное время (более 5 минут), Вам следует обратиться в службу технической поддержки пользователей по телефону **8 (3022) 222-333**.