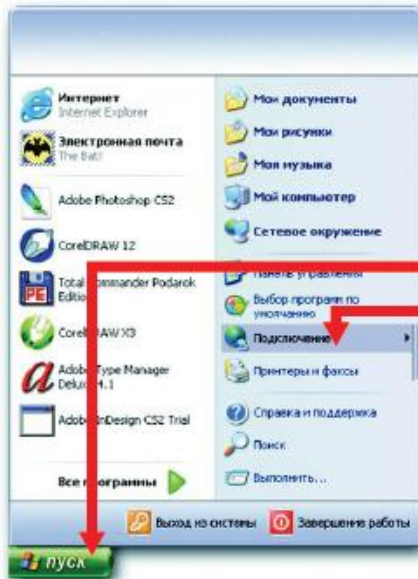


Настройка подключения

Windows XP Windows 2000

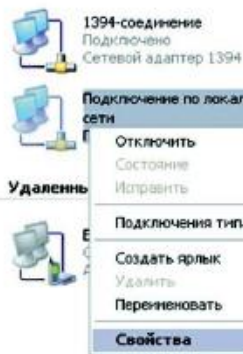


Удостоверьтесь в том, что модем и персональный компьютер исправны и включены, в противном случае сверьтесь с требованиями инструкции.

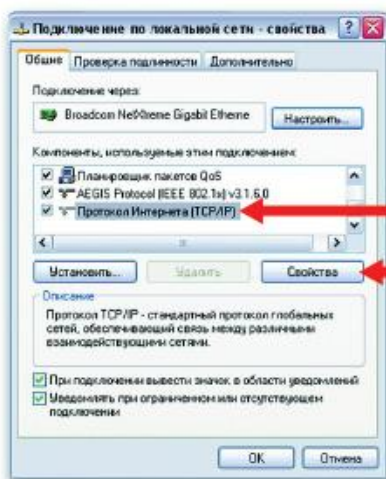
При необходимости произведите настройку операционной системы:

1. Нажмите кнопку **Пуск**
2. Выберите пункт **Подключение**
3. Кликните пункт **Отобразить все подключения**

ЛВС или высокоскоростной Интернет

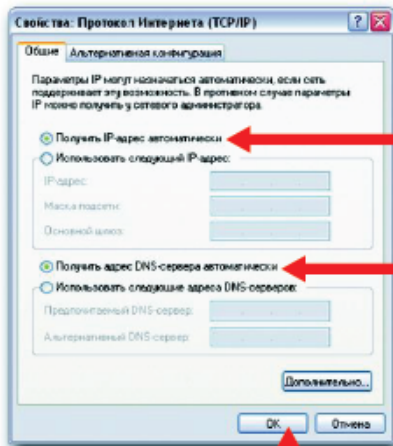


4. Выберите пункт **Подключение по локальной сети**
5. Кликните правой кнопкой мыши и в меню выберите пункт **Свойства**



6. Выберите пункт **Internet Protocol (TCP/IP)**
7. Нажмите кнопку **Свойства**

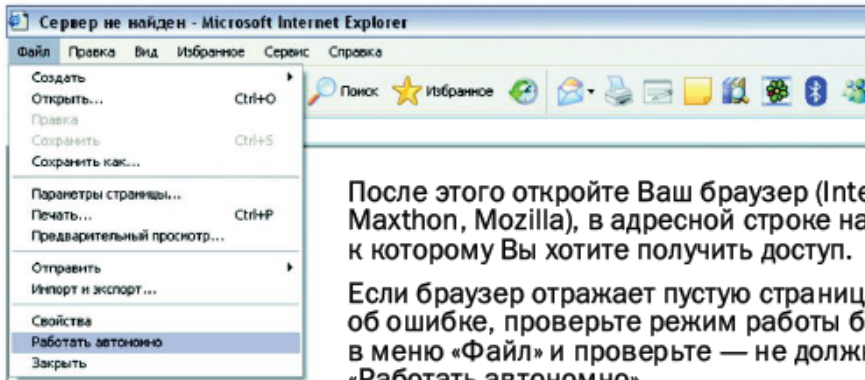




8. В открывшемся окне выберите **Получить IP-адрес автоматически**

9. Выберите **Получить адрес DNS-сервера автоматически**

10. Нажмите кнопку **OK**



После этого откройте Ваш браузер (Internet Explorer, Opera, Maxthon, Mozilla), в адресной строке наберите адрес ресурса, к которому Вы хотите получить доступ.

Если браузер отражает пустую страницу, выдается сообщение об ошибке, проверьте режим работы браузера — кликните в меню «Файл» и проверьте — не должно быть галочки напротив «Работать автономно».

После этого попробуйте еще раз открыть страницу в Интернете с нужным Вам адресом. Если эта страница не отобразилась, попробуйте указать в адресной строке www.spark-com.ru

