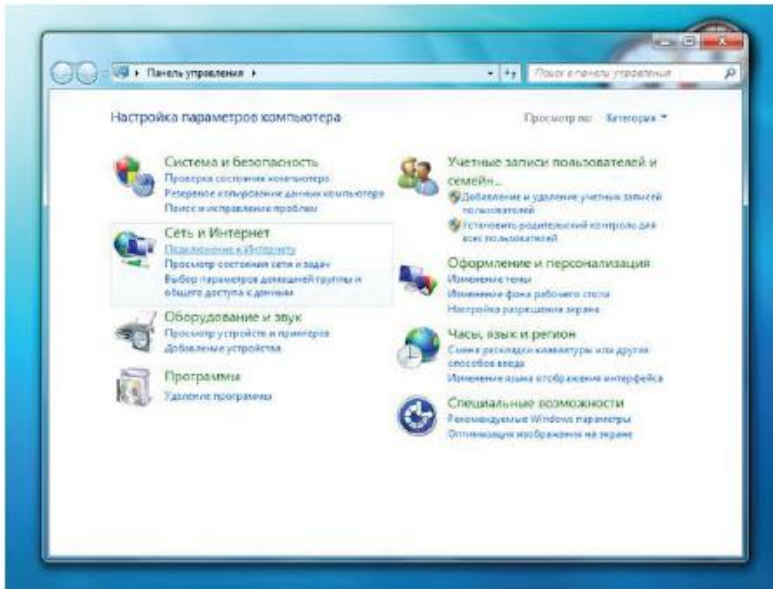


Настройка PPPoE-соединения

(только для абонентов, подключенных по Ethernet)

Windows 7e

1. Нажимаем меню **Пуск**, далее выбираем **Панель Управления**
2. В панели управления в рубрике **Сети и Интернет** нажимаем **Подключение к Интернету**



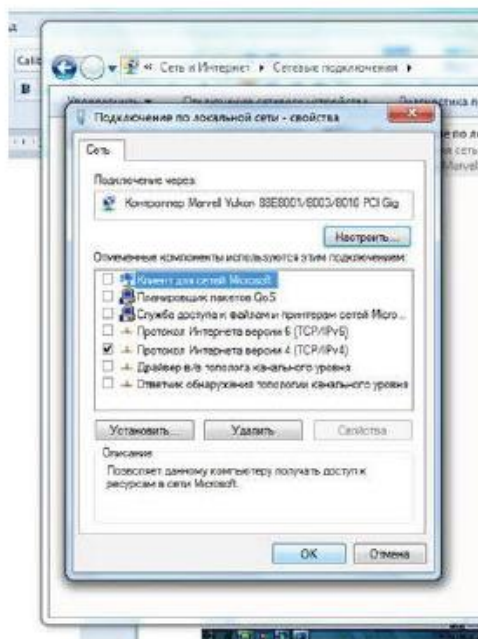
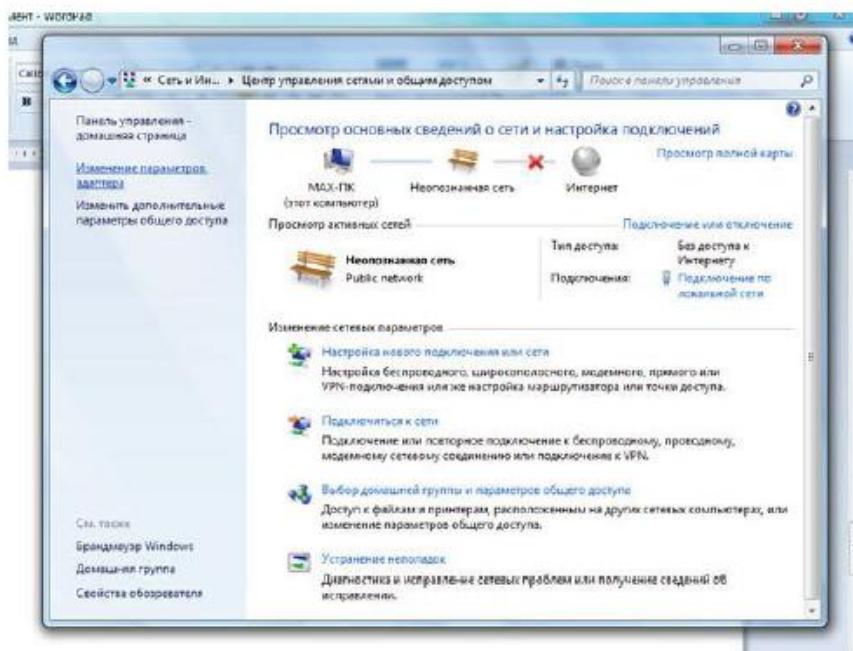
3. Выбираем пункт **Нет, создать новое подключение**, нажимаем кнопку **Далее**
4. Нажимаем левой кнопкой мыши на **Высокоскоростное (с PPPoE)**
5. В поле **Имя пользователя** вводим логин на вход (e_номер договора).
В поле **Пароль** вводим пароль на вход.
В поле **Имя подключения** вводим **СПАРК**
Нажимаем кнопку **Подключить**
6. Нажимаем кнопку **Пропустить**
7. Нажимаем кнопку **Закреть**
8. Снова нажимаем меню **Пуск**, выбираем **Панель Управления**, в рубрике **Сети и Интернет** нажимаем **Сеть и Интернет**



Настройка PPPoE-соединения для Windows 7

9. В левой панели нажимаем **Изменение параметров адаптера**

10. Нажимаем правой кнопкой мыши на **Подключение по локальной сети**, выбираем пункт **Свойства**



11. Снимаем все галочки, кроме **Протокол Интернета версии 4 (TCP/IPv4)**, нажимаем кнопку **ОК**

12. Нажимаем снова на ярлык **СПАРК** правой кнопкой мыши, выбираем пункт **Создать ярлык**

13. При возникновении диалогового окна создать ярлык в данной панели нельзя. **Поместить его на рабочий стол?** нажимаем кнопку **Да**. После этого закрываем все окна

14. Находим на рабочем столе ярлык **СПАРК**, щелкаем на него дважды левой кнопкой мыши

15. Убеждаемся, что поля **Пользователь** и **Пароль** заполнены, нажимаем кнопку **Подключение**

